



GUIA EDUCACIÓN ARTISTICA

DOCENTE: CESAR AUGUSTO TORO MARIN

GRADOS: OCTAVO (8.1-8.2-8.3-8.4-8.5)

PERIODO: PRIMERO (1)

DESEMPEÑOS:

Crea expresiones artísticas haciendo uso del punto y la línea.

Diferencia concepto entre punto y línea.

Interpreta sus propias sensaciones, su propio mundo interior y lo manifestarla con las prácticas artísticas.

Muestra sus estados de ánimo a través de su trabajo.

El Punto

Es el elemento gráfico básico y conforma la unidad mínima de la comunicación visual. Es de vital importancia y puede verse intensificado por medio del color, el tamaño y su posición en el plano. Por el principio de agrupación es posible construir formas, contornos, tonos o colores (un ejemplo de esto son las imágenes creadas con tramas partir de puntos para su composición).

Las principales características del punto son:

1. Cuando se encuentra solo en el plano tiene un gran poder de atracción.
2. Si se añade otro punto en el mismo plano, produce una sensación de tensión.
3. Da lugar a la conformación de otros conceptos como el color, cuando aparecen varios puntos en el mismo campo visual.

La línea

Sirve para conectar dos puntos en el espacio. Podemos definirla como la unión o aproximación de varios puntos. Casi siempre genera dinamismo y definen direccionalmente la composición en la que la insertemos. Su presencia crea tensión en el espacio donde la ubiquemos y afecta a los diferentes elementos que conviven con ella. Puede definirse también como un punto en movimiento o como la historia del movimiento de un punto, por lo cual tiene una enorme energía, nunca es estática y es el elemento visual básico del boceto.

Es un elemento indispensable en el diseño, tiene en el gráfico la misma importancia que la letra en el texto. Sus principales elementos son: la dirección con respecto a la página, su longitud, su grosor o espesor, su forma recta o curva, color.

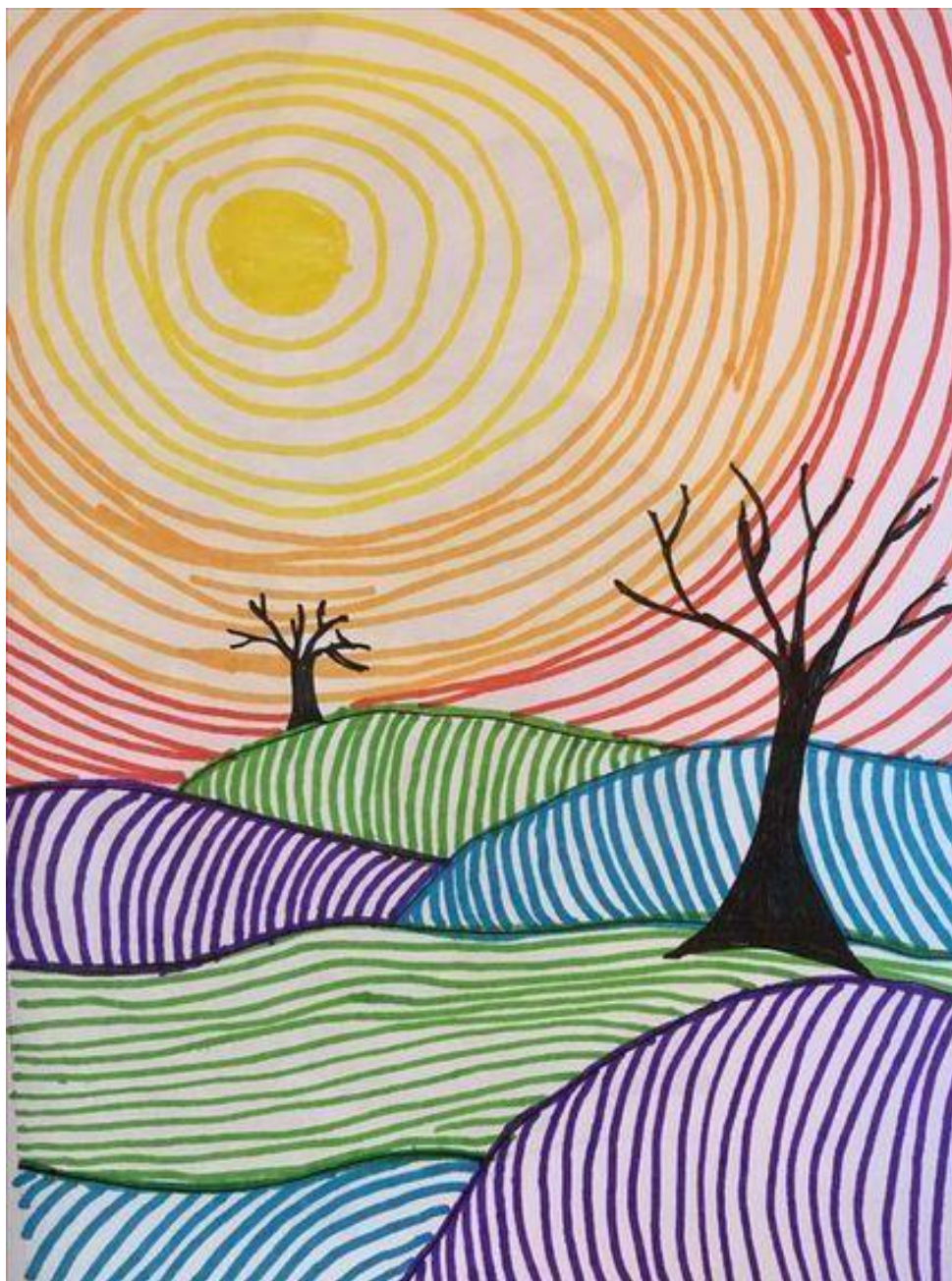
Tanto el punto como la línea constituyen dos de los elementos esenciales desde los que parte cualquier diseño, su correcto conocimiento y análisis permitirán la elaboración de un concepto gráfico consecuente con las necesidades del cliente.

EJERCICIO

Trascribe en tu cuaderno la teoría de sobre el punto y la línea.



1. En hojas de block realiza los siguientes dibujos:



Nota: debes organizar tu hoja con las márgenes correspondientes y el dibujo debe ocupar toda la superficie, deben entregarlos después de las vacaciones del mes de Abril.

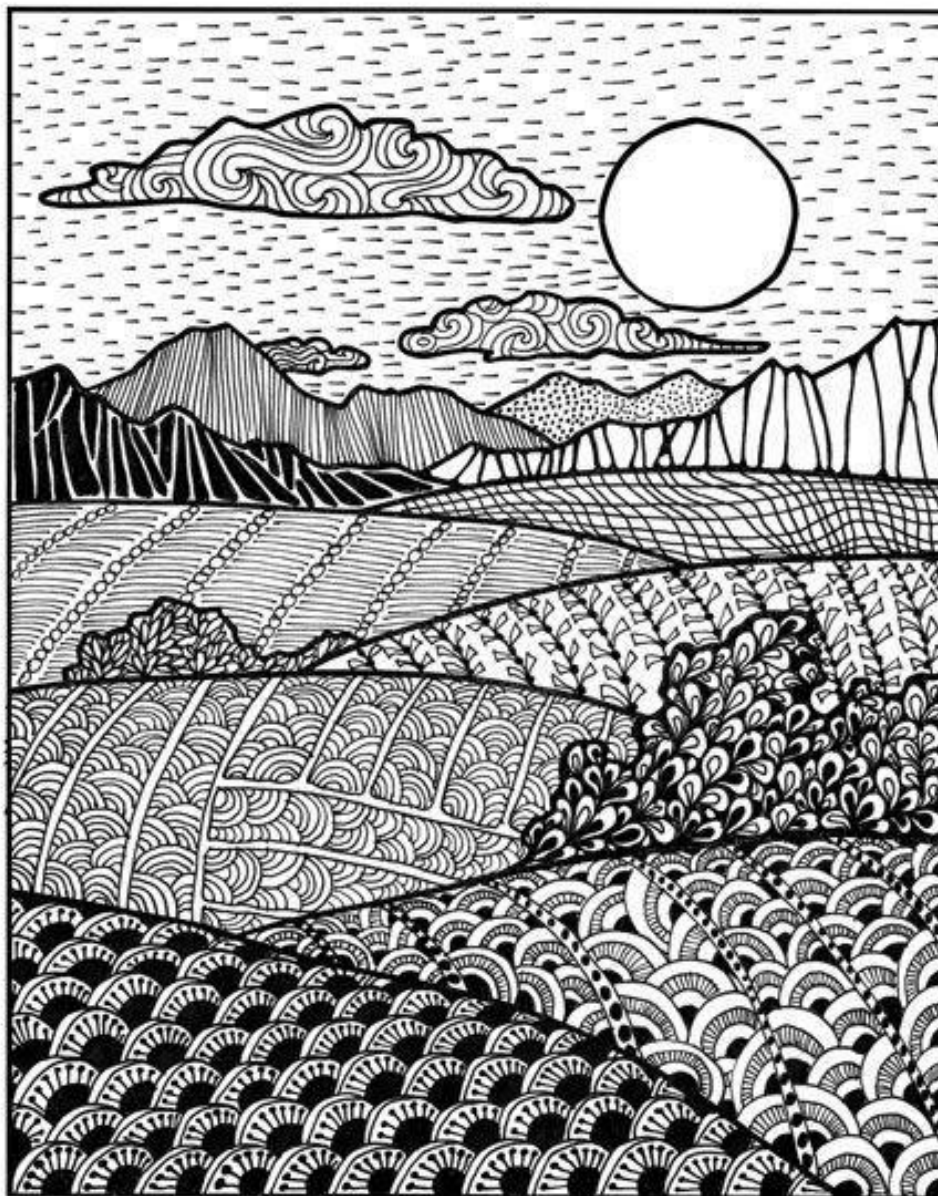


REPÚBLICA DE COLOMBIA
DEPARTAMENTO DEL VALLE DEL CAUCA
MUNICIPIO DE JAMUNDÍ
INSTITUCIÓN EDUCATIVA TÉCNICA INDUSTRIAL ESPAÑA
Resolución de Reconocimiento Oficial No. 0240 de 12 de Noviembre de 2014



Nota: debes organizar tu hoja con las márgenes correspondientes y el dibujo debe ocupar toda la superficie, deben entregarlos después de las vacaciones del mes de Abril.

"Somos Calidad"



Nota: debes organizar tu hoja con las márgenes correspondientes y el dibujo debe ocupar toda la superficie, deben entregarlos después de las vacaciones del mes de Abril.

Una fórmula para alcanzar la celebridad puede ser ésta: expresar ideas sencillas con claridad, ingenio y cortesía.

—André Maurois